



Omme lift

En himmel-
stræber
med sikkerhed
i top

Type 2900 E
- monteret på trailer



SAFE ACCESS - made of steel

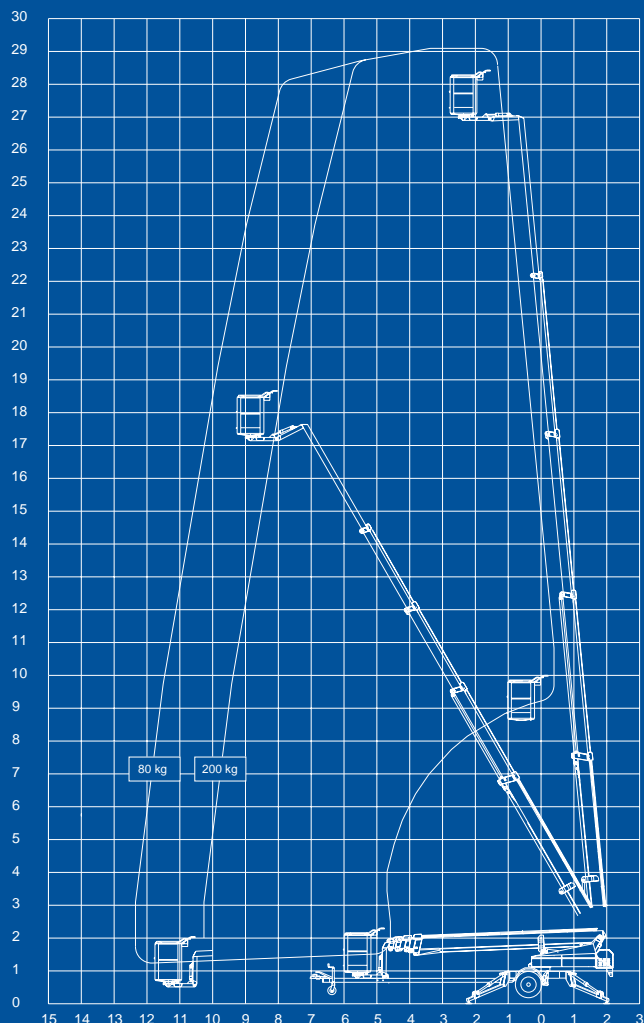
Tekniske data:	2900 EZ Trailermonteret	2900 EBZ Trailermonteret	2900 EBDZ Trailermonteret
-----------------------	-----------------------------------	------------------------------------	-------------------------------------

Max. arbejds højde	29,0 m	29,0 m	29,0 m
Max. arbejdsradius	12,3 m	12,3 m	12,3 m
Max. kurvelast	200 Kg	200 Kg	200 Kg
Drejning	± 400°	± 400°	± 400°
Drejbar kurv	1,25 x 0,8 x 1,1 m (2 x 41° elektrisk)		
Liftdrift	230 V / 16Amp	Batteri	Batteri / diesel
Batteri		4x6 V / 240 Ah	4x6 V / 240 Ah
Ladeapparat		20 Amp	20 Amp
Dieselmotor			14 kW / 18,8 HK
Generator			24 V / 22 Amp.
Transportlængde	9,20 m	9,20 m	9,20 m
Transporthøjde	2,10 m	2,10 m	2,10 m
Transportbredde	1,70 m	1,70 m	1,70 m
Arbejdsbredde	4,25 m	4,25 m	4,25 m
Totalvægt*	3500 Kg	3500 Kg	3500 Kg
230 V udtag i kurv	+	+	+
Proportionalstyring	+	+	+
Hydrauliske støtteben	+	+	+
Fremdrift	0	0	0

+ Standard

0 Option

* Alle vægte er inkl. kontravægt eller vægte fra evt. optioner.



2900 EZ, 2900 EBZ og 2900 EBDZ

er ud over driftformerne identiske. Liften er som standard monteret med hydrauliske støtteben, støttebensovervågning, drejbar kurv og proportionalstyring, der kan styres fra kurv og tåm. Kurveophænget er konstrueret således, at liften har en vinkelarm ud fra yderste teleskopled, hvorved rækkevidden ind over forhindringer øges. De specielt konstruerede stål bomme af høje og brede profiler giver et perfekt udlæg med stor stabilitet og stivhed. Liftens korte transportlængde gør den anvendelig for arbejdsopgaver på trange steder, ligesom den er velegnet til montering på mindre ladvogne.

2900 EZ drives af en 230 V's motor ved tilslutning til et 230 V/16 Amp stik. Type 2900 EZ er specielt velegnet, hvor kontinuerlig drift er påkrævet.

2900 EBZ drives af kraftige 24 V's batterier, som oplades af et indbygget ladeapparat (opladning under drift er også mulig). Type 2900 EBZ er specielt velegnet til opgaver, hvor der ikke er adgang til 230 V.

Hydraulisk fremdrift

Omme lift type 2900 E kan monteres med hydraulisk fremdrift. Fremdriften drives af liftens hydrauliksystem og styres med en fintfølede hydraulisk ventil fra en speciel platform med oversigt over hele liften. Med hydraulisk fremdrift kan liften ved egen kraft bevæges rundt på arbejdspladsen. For yderligere optimering kan liften alternativt monteres med et fremdriftssystem i særklasse. Med en opklapbar kontrolpult, der betjenes fra kurven, er det muligt at styre både fremdrift og støtteben, når liften er i transportstilling, uden at forlade kurven.

2900 EBDZ har kombidrift batteri- og dieselmotor, hvorved liften er perfekt til såvel inden- som udendørs brug. Under drift med dieselmotor bliver batterierne genopladet via motorens generator. Liften kan også leveres med kombidrift batteri- og benzinmotor (EBPZ).

OMME LIFT A/S

Lægårdsvej 4 ■ DK-7260 Sdr. Omme
Tel. +45 75 34 13 00 ■ Fax +45 75 34 15 92
www.ommelift.dk

OMME
Lifts – all kinds